

CREER UNE BANQUE DE LIENS ACCESSIBLES À TOUT MOMENT

Rubrique

Type de document : Tutoriel

Cible : Profil Enseignant

Résumé :

La rubrique est un espace de communication et de partage de documents entre utilisateurs. C'est également un espace permettant le travail collaboratif.

Ce court tutoriel vise à expliquer comment mettre à disposition une banque de liens utiles dans la rubrique afin que les élèves aient accès à certains sites rapidement.

Il s'intègre à un ensemble de tutoriels sur les Rubriques.

Sommaire

1. Présentation de la fonctionnalité.....	2
2. Prérequis et Tutoriel	2
2.1 Prérequis	2
2.2 Tutoriel de création	2
3. Résultats/visuels	4

Rubrique

1. Présentation de la fonctionnalité.

Mise à disposition des élèves d'une banque de liens à laquelle ils ont accès en permanence.

Grâce à l'encadré de rubrique, il est possible, par un simple clic, d'accéder à une banque de liens (équivalent du service Liens dans l'ancien ENT).

2. Prérequis et Tutoriel

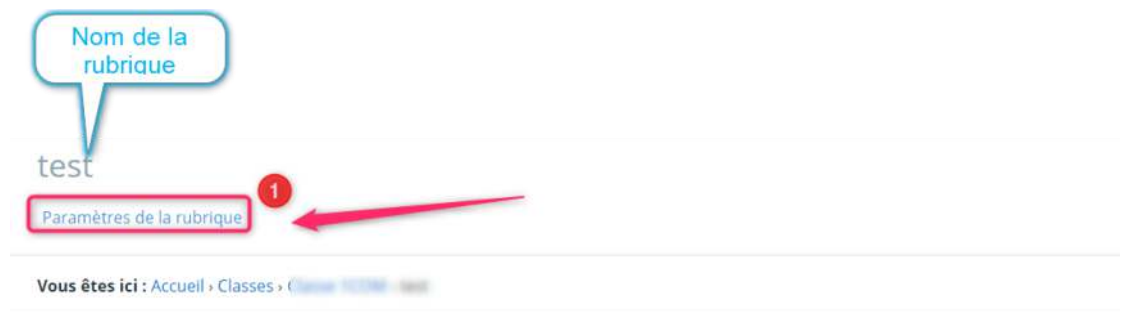
2.1 Prérequis.

Il est nécessaire d'avoir créé une rubrique ou une de disposer d'une rubrique disciplinaire dans l'espace des classes.


Il est possible de revoir le tuto correspondant dans le portail académique : Rubrique ACCOMPAGNEMENT AUX USAGES DU NUMERIQUE et sous-rubrique RESSOURCES ET TUTORIELS, dossier Tutoriels ENT, sous-dossier RUBRIQUES et RUBRIQUES DE CLASSE).

2.2 Tutoriel de création

- Se rendre dans la rubrique
- Cliquer sur « paramètres de la rubrique »

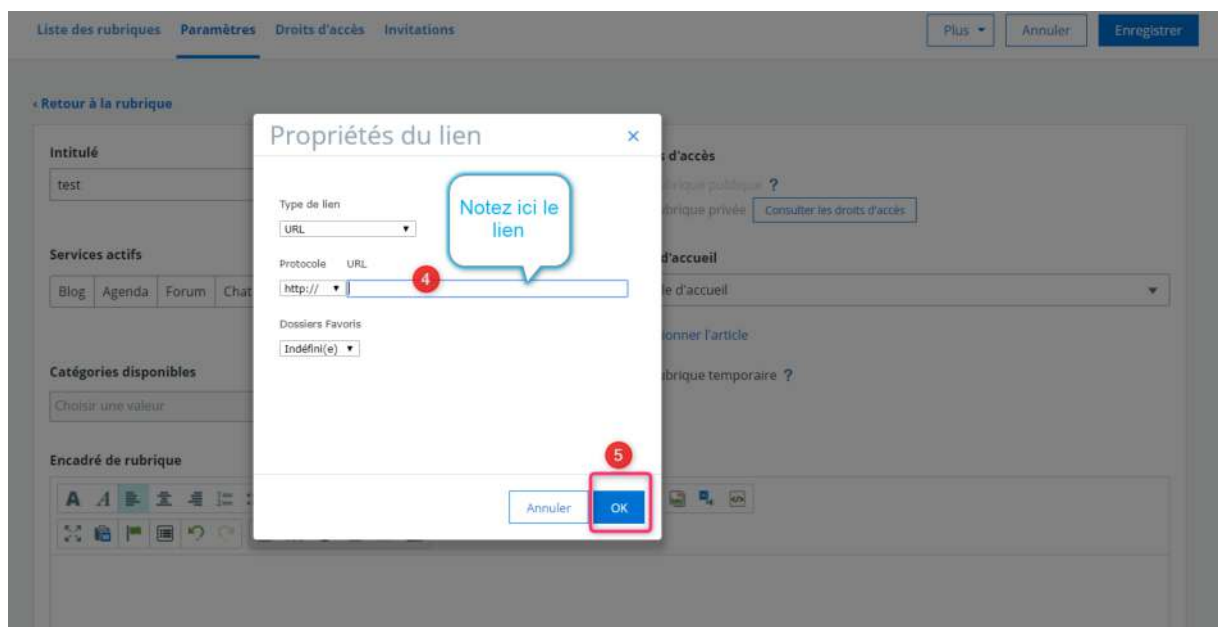
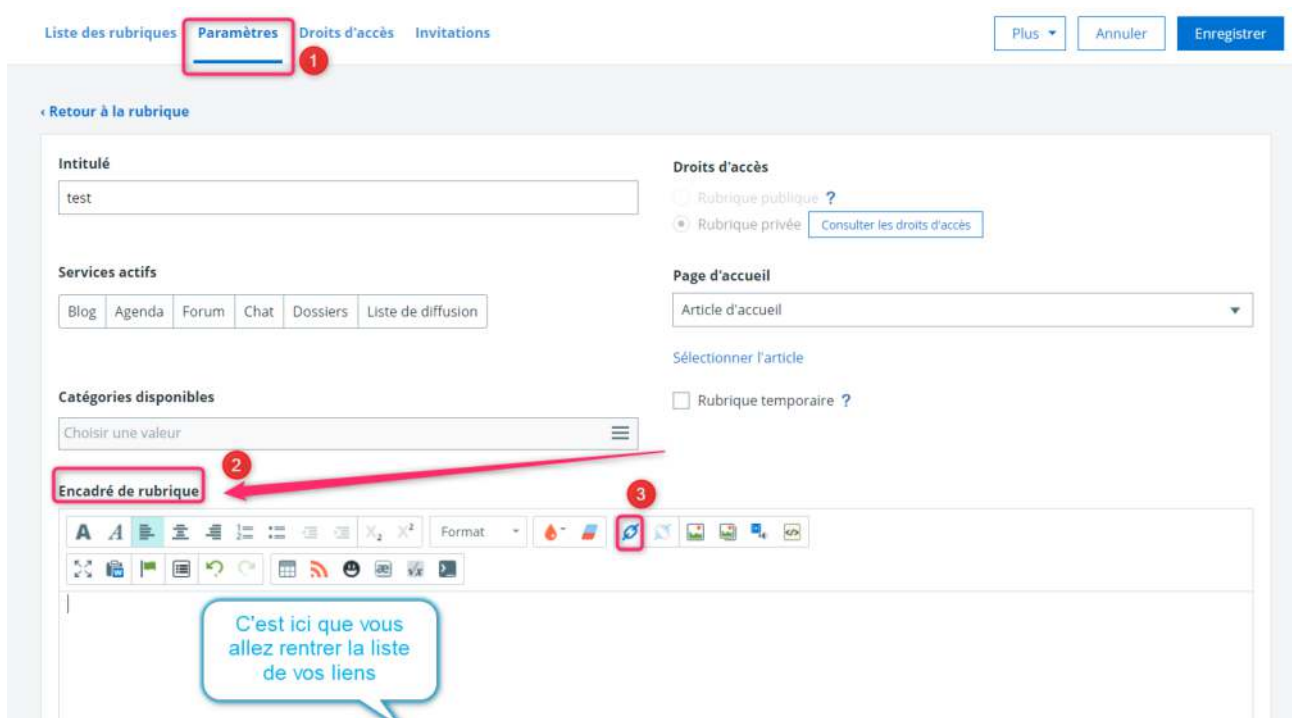


Dans les paramètres de la rubrique ① :

- Se rendre dans la partie « encadré de la rubrique », ②
- Cliquer sur l'« ancre bleue » ③ 

Rubrique

- Une fenêtre s'ouvre : y écrire le libellé du lien, ④
- Le sélectionner puis cliquer sur insérer / modifier un lien. ⑤



Rubrique

3. Résultats/visuels

test

Rubrique publique ?
 Rubrique privée [Consulter les droits d'accès](#)

Services actifs

Blog | Agenda | Forum | Chat | Dossiers | Liste de diffusion

Catégories disponibles

Choisir une valeur

Encadré de rubrique

Exemple de texte avec les lien actifs

Lien utiles, trousse à outils numériques :
learningapps.org/
fr.wikipedia.org/wiki/Wikip%C3%A9dia:Accueil_principal

Rubrique temporaire ?

Page d'accueil
Article d'accueil

Sélectionner l'article

➤ Penser à cliquer sur

Plus ▾

Annuler

Enregistrer

➤ Pour voir le résultat :

Vos modifications ont bien été enregistrées. [Consulter la rubrique.](#)

➤ Visuel final

test

Paramètres de la rubrique

Plus ▾ [Modifier cet article](#)

Vous êtes ici : Accueil > Classes > Classe 1COM > test

Accès restreint

test

Par MARJORIE TONNELIER, publié le jeudi 11 octobre 2018 22:17 - Mis à jour le jeudi 11 octobre 2018 22:17 [En ligne](#)

Lien utiles, trousse à outils numériques :
learningapps.org/
fr.wikipedia.org/wiki/Wikip%C3%A9dia:Accueil_principal