

Nom et prénom de l'auteur de l'article : **Vanessa RAULIN**

Discipline : Histoire

Niveau concerné : Classe de Première, voie générale



### Thème/Chapitre concerné :

- Thème 2 : Une diversification des espaces et des acteurs de la production / Chapitre 3 : La France, les systèmes productifs entre valorisation locale et intégration européenne et mondiale

Mise en œuvre : Espaces et acteurs de la production en France.

### Objectifs disciplinaires :

- Connaître et se repérer
- Contextualiser
- Employer les notions et exploiter les outils spécifiques aux disciplines

Outil en ligne présenté : [Quizinière](https://www.quiziniere.com/)

L'application Quizinière produite par le réseau CANOPE permet de créer des exercices numériques en ligne (quiz, association, texte libre, audio etc.) avec la possibilité pour le professeur de récupérer les réponses des élèves et de proposer des corrections aux activités.

### Modalités :

Il s'agit de mettre en place des exercices d'entraînement dans le cadre de la révision du chapitre sur La France, les systèmes productifs entre valorisation locale et intégration européenne et mondiale.

### Description de l'activité :

#### 1ère étape

Les élèves doivent se connecter sur le site Quizinière et entrer un code, fourni par l'enseignant, pour accéder aux exercices.

#### 2ème étape

Les élèves réalisent les exercices.

- Ex.1 : Associer le vocabulaire de la leçon

Innovation	Introduction d'une nouveauté dans le processus de production ou de commercialisation
Technopôle	Parc d'activités, souvent situé en périphérie des métropoles les plus dynamiques, regroupant des activités de pointe et des organismes de formation supérieure
Accessibilité	Plus ou moins grande facilité d'accès à un lieu en utilisant les moyens de transport et de communication

- Ex.2 : Vrai/Faux

Les affirmations suivantes sont-elles vraies ou fausses ? Cochez la bonne réponse.

1. L'intégration du marché français dans la mondialisation a entraîné des délocalisations.

- Vrai  
 Faux

2. Les relocalisations sont aujourd'hui plus nombreuses que les délocalisations.

- Vrai  
 Faux



• Ex.3 : Réponse libre

Complétez les phrases suivantes en donnant un exemple précis pour chaque situation.

Une grande région industrielle et de services.

B I U Mots: 0 Caractères: 0

Écrivez votre réponse ici.

• Ex.4 : Étude de document



1 La fondation Luma à Arles (Bouches-du-Rhône): du site industriel au site culturel  
credit image : Manuel Beilin Education, Géographie, 1ère, 2019.

Luma Arles est un centre d'art contemporain privé dans lequel sont organisées de nombreuses expositions. Il se situe dans le Parc des Ateliers, un ancien site industriel d'ateliers ferroviaires, créé au XIXe siècle et utilisé pour la production et l'entretien de locomotives. Ce site a fermé en 1984, laissant place à une friche industrielle de 13 hectares. Depuis, les anciens bâtiments ont tous été rénovés. Au milieu du parc, la tour construite par l'architecte mondialement connu, Frank Gehry, sera achevée en 2020.

1 Quelle est la nature du document ?

B I U Mots: 0 Caractères: 0

Écrivez votre réponse ici.

2 Quelles sont les deux fonctions successives de l'espace productif du Parc des Ateliers ?

B I U Mots: 0 Caractères: 0

Écrivez votre réponse ici.

3 Comment marquent-elles le paysage ?

B I U Mots: 0 Caractères: 0

Écrivez votre réponse ici.

6 À l'aide de la p. 148 et du point méthode ci-dessous, rédigez une réponse au sujet que vous pouvez accompagner d'un schéma.

**POINT MÉTHODE**

### Analyser une photographie

- **Observer un paysage** pour dégager des logiques spatiales.
- **Localiser** le lieu photographié.
- **Identifier les différents éléments** (types d'aménagements...) en vous aidant des informations qui sont parfois données en légende.
- **Les relier à des notions** et termes précis.
- **Rédiger un commentaire expliquant les phénomènes** observés.

credit image : Manuel Beilin Education, Géographie, 1ère, 2019.

B I U Mots: 0 Caractères: 0

Écrivez votre réponse ici.

**3ème étape**

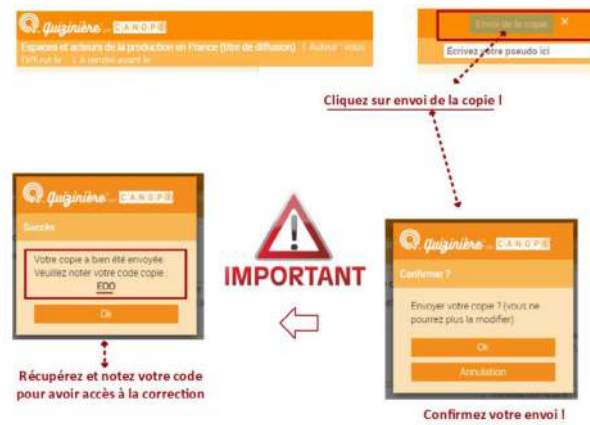
Après avoir répondu aux différents exercices, les élèves écrivent leur «pseudo» (leur prénom avec la première lettre du nom de famille) puis ils cliquent sur «envoi de la copie», en haut à droite de l'écran.

Une nouvelle fenêtre s'ouvre afin de confirmer l'envoi.

Attention : Les élèves doivent récupérer le «code copie» pour accéder ultérieurement à la correction !



Indiquez votre prénom et la 1ère lettre de votre nom.  
Ex. Vanessa R.



### Bilan de la séance :

Cette application a répondu à mes attentes et aux objectifs fixés. Les élèves ont pu bénéficier d'exercices d'entraînement. Le suivi de la compréhension de la leçon a pu être éprouvé.

### Points positifs :

- Facilité de la prise en main et de l'appropriation de l'outil par les élèves. Le formulaire est clair et la manipulation est simple.
  - Possibilité de varier les documents (image, vidéo, texte...) et les activités sur le formulaire (QCM, production de l'écrit, de l'oral, activité de vocabulaire...).
  - Autonomie et responsabilisation des élèves.
- Une fois la copie envoyée, l'élève reçoit un « code copie » qui lui permet de visualiser sa copie corrigée et annotée dès qu'elle est en ligne, sur smartphone, tablette ou ordinateur.

### Points négatifs :

- L'outil nécessite une connexion internet assez stable, à la fois pour accéder à l'activité et pour envoyer la copie. Si la connexion est interrompue, l'élève peut continuer à remplir le formulaire, mais il est impératif que la connexion soit rétablie pour pouvoir envoyer la copie.
- Si l'élève ferme la fenêtre du formulaire avant d'avoir envoyé sa copie, il perd ses réponses. Il n'y a pas d'enregistrement intermédiaire des réponses possible. Il devra recommencer l'activité.
- De la même manière, une fois la copie envoyée, l'élève ne peut y revenir pour la modifier. Une fenêtre d'avertissement l'en informe avant de rendre définitivement sa copie

### Plus-value de la ressource :

Les possibilités sont multiples grâce à cet outil.

Dans le cas présenté, il s'agissait d'exercices d'entraînement mais il est possible de transformer l'activité en évaluation ou de proposer des exercices plus ou moins développés. Cette application permet de différencier et d'adapter l'activité/ l'évaluation en vue de la réussite de tous les élèves.

D'autre part, l'interface offre une autre manière de faire travailler les élèves voire de rattraper les élèves les plus en retrait ou en difficulté.

Lors de la conception de l'activité, le professeur définit une période durant laquelle l'activité est « ouverte » : elle peut être faite en classe ou à la maison, selon le créneau établi. Une fois la période terminée, les élèves ne peuvent plus accéder à l'activité, ce qui permet d'éviter les devoirs rendus en retard et ainsi, pour le professeur, d'optimiser son organisation des corrections et des remédiations.

Les copies sont accessibles via le site, elles sont consultables et peuvent être corrigées / annotées sur ordinateur, tablette et smartphone.

Enfin, l'outil peut être auto-correctif selon l'activité (Vrai/Faux, QCM, Association etc.). L'autocorrection et la correction sont exprimées en pourcentage.

